

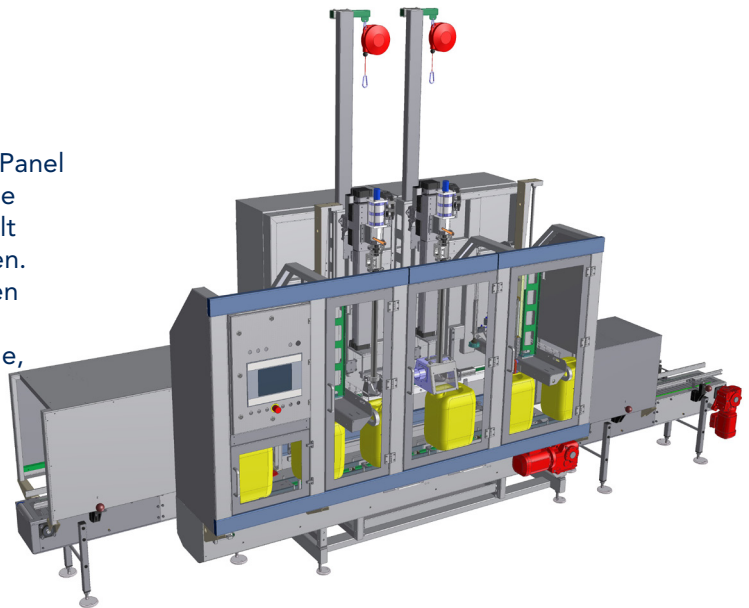


KANISTERFÜLLAUTOMAT TYP 605

Der *AdvancedLine*-Kanisterfüllautomat Typ 605 ist konzipiert zum Befüllen von Kanistern im Unterspiegel- oder Unterspundlochverfahren. Der 605 lässt sich optimal an Ihre Anforderungen anpassen und mit vorgelagerten Prozessen, wie Pumpenansteuerung und Leerkanisterspeicher oder nachgelagerten Prozessen wie Etikettieren und Palettieren verketten. Voll ausgestattet besteht der 605 aus den integrierten Arbeitsstationen Positionieren, Öffnen, Vor- und Fertigfüllen und Verschließen. Je nach Ausstattung können die Kanister offen, mit Schraubkappe oder mit Staubkappe zugeführt werden und nach dem Befüllen mit einem Eindrückstopfen oder einer Schraubkappe verschlossen werden. Mögliche Zusätze sind Basishöhenverstellung für unterschiedliche Kanisterhöhen, Tropfenabfangung, Gasabsaugung sowie Sortiertöpfe für Verschlüsse. Inertisierung der Gebinde ist ebenfalls möglich.

Die Vorteile

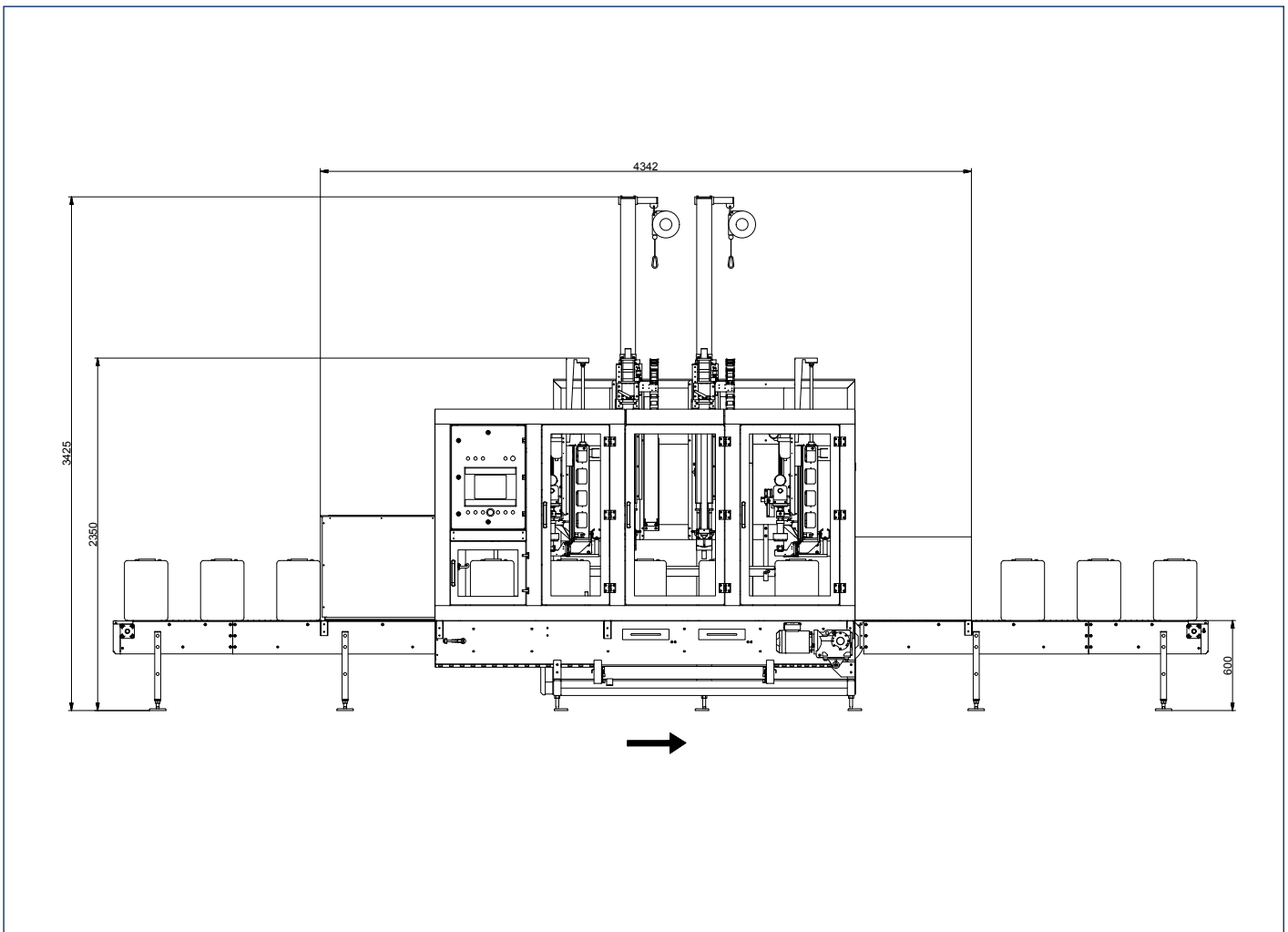
- Geeichte Hochleistungsabfüllung auch im Fertigpackungsbereich
- Die Bedienung erfolgt über ein zentrales Touch-Panel mit integrierter Waagenanzeige. Hier können alle Gebinde- und Abfüllparameter zentral eingestellt und die Steuerung der Anlage überwacht werden.
- 255 Produktdatensätze können hinterlegt werden
- Zyklische Überwachung der Füllereinheit, z.B. Auflaufsicherung, Tara- und Toleranzkontrolle, Durchfluss- und Füllzeitüberwachung
- Integrierter Mitnehmer-Kettenförderer, die Kanister werden taktweise und millimetergenau unter die Arbeitsstationen transportiert
- Optionale Kommunikation und Datenaustausch mit bauseitigem Leitsystem
- ATEX conform



TECHNISCHE DATEN | AUSFÜHRUNG

Typ 605.1-1-PZn	Kanisterfüllautomat mit Unterspiegelbefüllung für schäumende Flüssigkeiten
Typ 605.1-1-AZn	wie vor, mit Auf- und Zuschauber für Schraubkappen
Typ 605.1-1-DZn	wie vor, mit Staubkappenentferner und Zuschauber für Schraubkappen
Typ 605.1-1-PDn	wie vor, Verschließen mit Eindrückstopfen
Typ 605.1-1-DDn	wie vor, mit Staubkappenentferner und Verschließen mit Eindrückstopfen
Alle Typen wie vor	
Typ 605.3-	Kanisterfüllautomat mit Unterspundlochbefüllung für nichtschäumende Flüssigkeiten
Alle Typen wie vor, zusätzlich ATEX-Ausführung	
Typ 605._-_-x	Kanisterfüllautomat für brennbare Flüssigkeiten
Alle Typen haben mit einer Füllstelle (-1-) eine Nennausbringung bis zu 190 Kanistern /h	
Typ 605._-V-...	alle Typen wie oben, zusätzlich mit 2. Füllstelle für Vor- und Fertigfüllung. Die Nennausbringung kann auf bis zu 280 Kanister/h gesteigert werden Bei ATEX-Ausführung kann die Leistung generell geringer sein.

KANISTERFÜLLAUTOMAT TYP 605



TECHNISCHE DATEN

Elektrische Ausführung	3x400V/N/PE/50Hz Leistungsaufnahme max. 5 kVA
ATEX-Ausführung	II 2G c IIB T3
Luftverbrauch	450 NI/min
Gewicht	2600 kg
Eichfähiger Wägebereich	2,5 bis 40 kg
Pumpenansteuerung	2 potenzialfreie Kontakte für Grob- und Feinstrom bzw. 4 bis 20 mA bei Vor- und Fertigfüllung
Umgebungstemperatur	5° bis 35°C
Produkttemperatur	0° bis 130°C

Alle Angaben dienen zur Orientierung. Für verbindliche Angaben erstellen wir Ihnen gern ein Angebot.